

# A votre service tout simplement...

**+200**  
innovations/an

**5 000**  
références



## BIO / LOCAL



Certifié  
Agriculture  
Biologique  
(logo français)



Certifié  
Agriculture  
Biologique  
(logo européen)



Convient aux  
Végétariens



Label  
Ecologique  
Européen



Origine  
Certifiée



Issu  
d'une exploitation  
à Haute Valeur  
Environnementale



Appellation  
d'Origine  
Protégée



Indication  
Géographique  
Protégée



Appellation  
d'Origine  
Contrôlée

**Créé en 1912**  
Un Groupe familial  
français



# ...Pour faciliter votre métier de restaurateur



8

Directions  
Régionales



300

Commerciaux



150

Télévendeurs



3

Conseillers  
culinaires



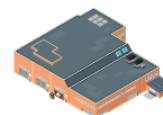
8

Responsables  
hygiène



250

Camions



100 000m<sup>2</sup>

De surface de  
sites



38

Plateformes  
d'éclatement



9

Succursales  
entrepôts

Depuis 2005,  
EpiSaveurs  
est certifié  
ISO 9001

Pour passer vos  
commandes ou recevoir  
des conseils, plusieurs  
canaux s'offrent à vous!

- Contacter votre télévendeur
- Echanger avec votre commercial
- Sur notre site internet

## ÉPICERIE SALÉE



**3000  
RÉFÉRENCES  
ÉPICERIE**

Un large choix et une  
solution personnalisée  
pour chacun de vos  
besoins spécifiques

**BIO, LOCAL...**



**DES  
CONDITIONNEMENTS  
ADAPTÉS  
À VOS BESOINS**



## ÉPICERIE SUCRÉE



**UNE COMMANDE GROUPEE**

pour tous vos produits épicerie,  
hygiène et boissons



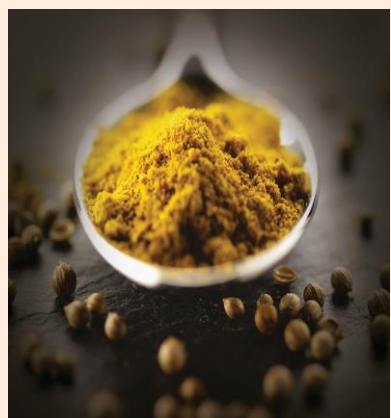
**GRANDE DISPONIBILITÉ  
DES PRODUITS**

Pour vous éviter de stocker

**DES  
CONSEILLERS  
CULINAIRES**

Pour vous apporter  
conseils

## ÉPICERIE FINE



Une gamme d'épicerie  
Fine pour créer de

### L'ÉMOTION

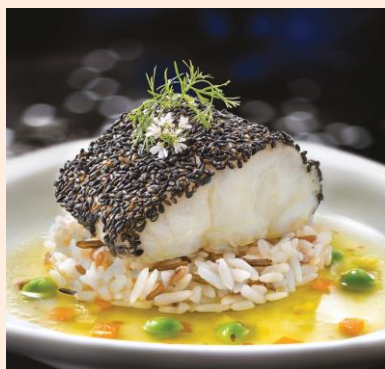
Après de vos clients

### ET VOUS DIFFÉRENCIER

ÉPICERIE FINE  
**ESPRIT**  
de Chefs 

### UN GAIN DE TEMPS

en sourcing et un  
approvisionnement  
facilité,



## BOISSONS

### UN LARGE CHOIX

De vins et boissons



### COMMANDE SIMPLE ET PRATIQUE, À PARTIR D'1 SEUL CARTON

## HYGIÈNE ET NON-ALIMENTAIRE



- ❑ Audit de votre établissement OFFERT
- ❑ Plan de nettoyage & désinfection PERSONNALISÉ
- ❑ Mise à disposition de MATÉRIEL
- ❑ Une équipe intégrée de TECHNICIENS d'installation
- ❑ Une équipe de prévention et SAV DÉDIÉE